



INVESTICE DO ROZVOJE VZDĚLÁVÁNÍ

Výukový materiál zpracován v rámci projektu EU peníze školám

Registrační číslo projektu: CZ.1.07/1.5.00/34.0456

| <i>šablona</i> | <i>výstup</i> | <i>vzdělávací oblast</i> | <i>tematická oblast</i> |
|--------------------|--|--------------------------|-------------------------|
| III/2 13. | 20 DUM | stomatologická protetika | celkové protézy |
| <i>autor</i> | <i>téma</i> | | <i>kód</i> |
| Trnečka Lukáš | Celkové protézy – preprotetická příprava | | VY_32_INOVACE_747 |
| <i>vypracováno</i> | <i>Klíčová slova</i> | | <i>Učební materiál</i> |
| 1.9.2013 | Alveol, extrakce, protézni lože | | Pracovní list |

Autorem materiálu a všech jeho částí, není-li uvedeno jinak, je Lukáš Trnečka. Dostupné z Metodického portálu www.rvp.cz, ISSN: 1802-4785. Provozuje Národní ústav pro vzdělávání, školské poradenské zařízení a zařízení pro další vzdělávání pedagogických pracovníků (NÚV).

Celkové protézy – preprotetická příprava

Cílem preprotetické přípravy je připravit protézni lože tak, aby byla co možná nejkvalitnější retence celkové protézy v ústech. Spočívá především v extrakcích zbývajících chrupu, v úpravě alveolárního hřebene a v úpravě protézniho lože.

Extrakce zbývajících chrupu provádí stomatolog citlivě, zejména v případě, kdy se jedná o extrahování velkého počtu zubů. Pacient může při takto „náhlé“ bezzubosti utrpět psychické trauma. Poextrakční rány se musí před vlastním zhotovením celkové protézy dokonale zhojit, což trvá zhruba 1-2 měsíce. Výhodnou možností je zhotovení tzv. imediátní protézy, která se zhotoví ještě před extrakcemi zubů a je pacientovi nasazena ihned po zákroku. Výhodou je rychlejší zhojení extrakčních ran, eliminace psychického traumatu a usnadnění příjmu potravy.

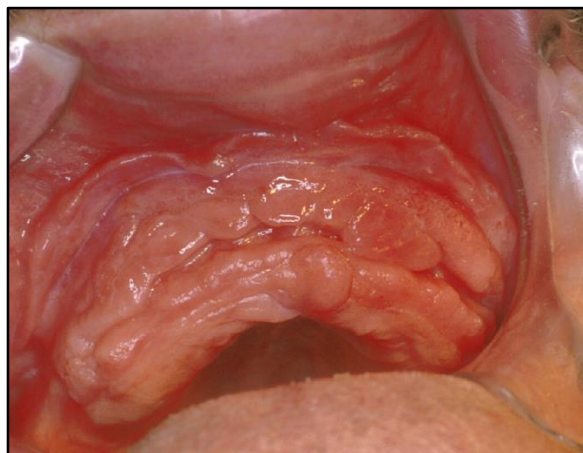
Úprava alveolárního hřebene spočívá

- a) ve vyhledání podsekřivých prostor a jejich chirurgické úpravě
- b) ve zvýšení atrofovaného alveolárního hřebene

Úprava protézniho lože je nutná v případě např. duplicitního hřebene, vlnitého hřebene, vysokého úponu sublingvální uzdičky apod.



dutina ústní před preprotetickou přípravou



duplicitní hřeben

Kontrolní otázky:

1. Co je cílem preprotetické přípravy?
2. Co je to imediátní protéza?
3. Kdy je nutná preprotetická příprava protézniho lože?
4. V čem spočívá úprava alveolárního hřebene?

DOMBRADY, Ladislav, Jiří BITTNER, Robert RUS, Mojmír VACEK. *Stomatologická protetika*, 1. vydání Praha: Avicenum, zdravotnické nakladatelství n.p., 1977, 08-032-77
DOSTÁLOVÁ, Taťjana. *Fixní a snímatelná protetika*, 1. vydání Praha: Grada Publishing, a.s., 2004 ISBN 80-247-0655-5

Autorem materiálu a všech jeho částí, není-li uvedeno jinak, je Lukáš Trnečka. Dostupné z Metodického portálu www.rvp.cz, ISSN: 1802-4785. Provozuje Národní ústav pro vzdělávání, školské poradenské zařízení a zařízení pro další vzdělávání pedagogických pracovníků (NÚV).