



INVESTICE DO ROZVOJE VZDĚLÁVÁNÍ

Výukový materiál zpracován v rámci projektu EU peníze školám

Registrační číslo projektu: CZ.1.07/1.5.00/34.0456

<i>šablona</i>	<i>výstup</i>	<i>vzdělávací oblast</i>	<i>tematická oblast</i>
III/2 13.	20 DUM	stomatologická protetika	celkové protézy
<i>autor</i>	<i>téma</i>		<i>kód</i>
Trnečka Lukáš	Opravy celkových protéz		VY_32_INOVACE_757
<i>vypracováno</i>	<i>Klíčová slova</i>		<i>Učební materiál</i>
1.9.2013	Prasklina, oprava		Pracovní list

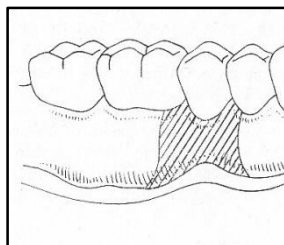
Autorem materiálu a všech jeho částí, není-li uvedeno jinak, je Lukáš Trnečka. Dostupné z Metodického portálu www.rvp.cz, ISSN: 1802-4785. Provozuje Národní ústav pro vzdělávání, školské poradenské zařízení a zařízení pro další vzdělávání pedagogických pracovníků (NÚV).

Opravy celkových protéz

Celkové protézy lze na rozdíl od fixních náhrad opravovat poměrně snadno. Jedná se především o náhradu vypadlého zubu, o opravu prasklé náhrady a o rebazi.

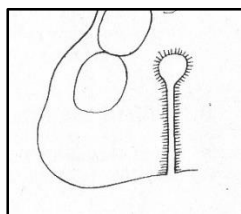
Náhrada vypadlého zubu

Při výběru nahrazovaného zubu se řídíme barevným odstínem a tvarem zubu předchozího a zubů okolních. Stěnu jeho lůžka v protéze je nutné obrousit a zvětšit, stejně tak mukózní stranu zubu. Připravíme si pryskyřici, nanese ji do lůžka předem zvlhčeného monomernem a zub usadíme do správné polohy. Po polymeraci obrousíme a vyleštíme.

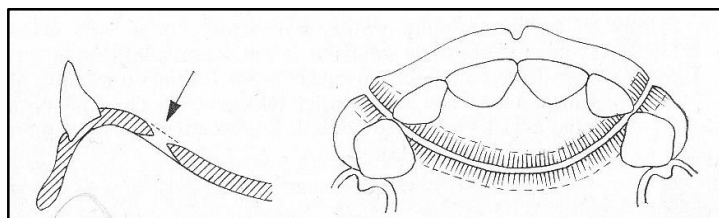


Oprava prasklé náhrady

Rozlomené díly protézy sestavíme a zhotovíme sádrový podlitek. Jednotlivé díly protézy poté sejmem, upravíme lomné plochy (rozšíříme prasklinu na cca 2mm a zdrsníme okraje). Sádrový podlitek naizolujeme a díly protézy vrátíme na svá místa. Vybroušený prostor zvlhčíme monomernem, vyplníme plastickou hmotou a po následné polymeraci protézu obrousíme a vyleštíme.



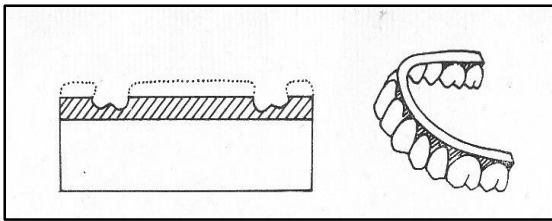
úprava drobné prasklinky



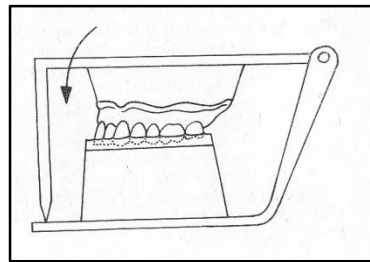
úprava lomných ploch

Rebaze celkové protézy

Tělo baze je nutné obnovit tehdy, neodpovídá-li již povrchu protézního lože. Nejprve je nutné odlít otisk protézního lože přímo v rebazované protéze. Následuje připojení modelu k hornímu rameni okludoru a poté zhotovíme Tenchův blok, který nám zaaretuje výšku skusu. Protézu z modelu sejmeme, zbrousíme bazální pryskyřici a vzniklý věnec zubů domodelujeme voskem jako běžnou celkovou protézu. Standardním způsobem pak přeměníme voskovou modelaci v plast.



věnec zubů po odstranění baze



Tenchův blok

Kontrolní otázky

1. Jaké druhy oprav můžeme u celkových protéz provádět?
2. Jak upravujeme lomné plochy prasklé baze?
3. K čemu slouží Tenchův blok?
4. Co je podstatou rebaze?

použitá literatura

BITTNER J. a kolektiv, Zhotovování stomatologických protéz II. Učebnice pro zdravotnické školy. 1.vyd. Praha: Avicenum, zdravotnické nakladatelství 1985 08-030-85

Autorem materiálu a všech jeho částí, není-li uvedeno jinak, je Lukáš Trnečka. Dostupné z Metodického portálu www.rvp.cz, ISSN: 1802-4785. Provozuje Národní ústav pro vzdělávání, školské poradenské zařízení a zařízení pro další vzdělávání pedagogických pracovníků (NÚV).