



MINISTERSTVO ŠKOLSTVÍ,  
MLÁDEŽE A TĚLOVÝCHOVY



INVESTICE DO ROZVOJE VZDĚLÁVÁNÍ

## Výukový materiál zpracován v rámci projektu EU peníze školám

Registrační číslo projektu: CZ.1.07/1.5.00/34.0456

Šablona:	III/2	č. materiálu:	VY_32_INOVACE_123
----------	-------	---------------	-------------------

Jméno autora:	Mgr. Eva Lopatová
Třída/ročník:	ZL2A
Datum vytvoření:	24.08.2012



## INVESTICE DO ROZVOJE VZDĚLÁVÁNÍ

Vzdělávací oblast:	Člověk
Tematická oblast:	Anatomie a fyziologie člověk
Předmět:	Biologie
Výstižný popis způsobu využití, případně metodické pokyny:	<p>Pracovní list z oblasti kosterní soustava člověka. Propojuje znalosti a dovednosti z oblasti kosterní soustavy a klade důraz na aplikaci znalostí a dovedností v praktickém životě. Zároveň podporuje interdisciplinární vzdělávání, v tomto případě se jedná o metodu CLIL k rozvoji jazykových znalostí v oblasti kosterní soustava člověka.</p> <p>Lze rozdat či promítnout, důraz na využití ICT.</p>
Klíčová slova:	biologie, kosterní soustava, kosti, nemoci kosterní soustavy
Druh učebního materiálu:	Pracovní list

# KOSTERNÍ SOUSTAVA

---

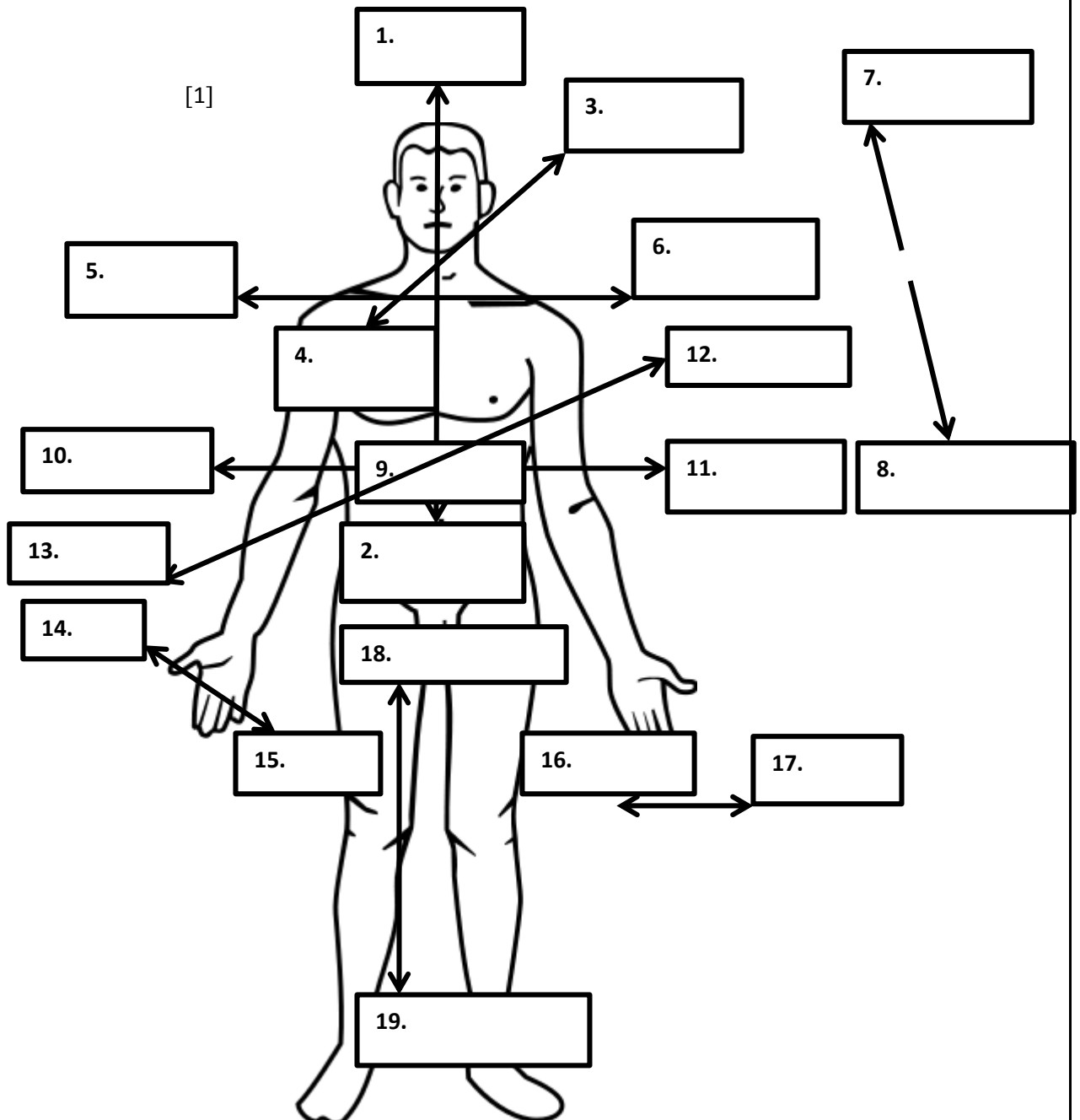
## Téma: Pracovní list - Roviny lidského těla II.

**Autor: Mgr. Eva Lopatová**

## PL-KOSTERNÍ SOUSTAVA 03/20-ZADÁNÍ

### 1) Doplňte:

kraniální, radiální, mediální, palmární= volární, distální, dexter, ulnární, anterior=vepředu, sinister, posterior, kaudální, proximální, laterální, laterální, distální, dorzální, posterior=vzadu, anterior, proximální



**Popište dané směry v anglickém a německém jazyce, nejlépe vlastními slovy(vyhledejte na internetu):**

**anglický jazyk:**

- 1) kraniální
- 2) kaudální
- 3) dexter
- 4) sinister
- 5) ventrální
- 6) dorzální
- 7) radiální
- 8) ulnární

**německý jazyk:**

- 1) kraniální
- 2) kaudální
- 3) dexter
- 4) sinister
- 5) ventrální
- 6) dorzální
- 7) radiální
- 8) ulnární

## PL-KOSTERNÍ SOUSTAVA 03/20-ŘEŠENÍ

1. kraniální
2. kaudální
3. posterior
4. anterior
5. dexter
6. sinister
7. proximální
8. distální
9. mediální
10. laterální
11. laterální
12. posterior
13. anterior
14. dorzální
15. palmární= volární
16. ulnární
17. radiální
18. proximální
19. distální

**Popište dané směry v anglickém a německém jazyce, nejlépe vlastními slovy:**

**anglický jazyk:**

- 1) **kraniální- the direction nearby the head**
- 2) **kaudální- the direction nearby foost**
- 3) **dexter- pertain to the right of the body, further from the midline**
- 4) **sinister- pertain to the left of the body, further from the midline**
- 5) **ventrální- the direction nearby the abdomen**
- 6) **dorzální- the direction nerby back**
- 7) **radiální- the direction nearby the thumb on the arm**
- 8) **ulnární- the direction nearby the little toe on the arm**

**německý jazyk:**

- 1) **kraniální- die Richtung näher dem Korpff**
- 2) **kaudální- die Richtung näher den Füßen**
- 3) **dexter- es steht in Verbindung mit die rechte Seite sinister**
- 4) **sinister- es steht in Verbindung mit die linke Seite**
- 5) **ventrální- die Richtung näher dem Bauch**
- 6) **dorzální- die Richtung näher dem Rücken**
- 7) **radiální- die Richtung näher dem Daumen auf dem Arm**
- 8) **ulnární- die Richtung näher dem kleinen Finger auf dem Arm**

VY\_32\_INOVACE\_123  
[eva.lopatova@szsvzs.cz](mailto:eva.lopatova@szsvzs.cz)

## **ZDROJE:**

[cit. 2012-08-23]. Dostupný pod licencí Public domain na WWW:  
<[http://commons.wikimedia.org/wiki/File:Human\\_body\\_features.svg](http://commons.wikimedia.org/wiki/File:Human_body_features.svg)> [1]

cit. [2012-08-23]. Dostupný pod licencí Public domain na WWW:  
<<http://slovník.seznam.cz/>> [pro odborné termíny v německém a anglickém jazyce]