



INVESTICE DO ROZVOJE VZDĚLÁVÁNÍ

Výukový materiál zpracován v rámci projektu EU peníze školám

Registrační číslo projektu: CZ.1.07/1.5.00/34.0456

Šablona:	III/2	č. materiálu:	VY_32_INOVACE_127
----------	-------	---------------	-------------------

Jméno autora:	Mgr. Eva Lopatová
Třída/ročník:	ZL2A
Datum vytvoření:	24.08.2012



INVESTICE DO ROZVOJE VZDĚLÁVÁNÍ

Vzdělávací oblast:	Člověk
Tematická oblast:	Anatomie a fyziologie člověk
Předmět:	Biologie
Výstižný popis způsobu využití, případně metodické pokyny:	Pracovní list z oblasti kosterní soustava člověka. Propojuje znalosti a dovednosti z oblasti kosterní soustavy a klade důraz na aplikaci znalostí a dovedností v praktickém životě. Zároveň podporuje interdisciplinární vzdělávání, v tomto případě se jedná o metodu CLIL k rozvoji jazykových znalostí v oblasti kosterní soustava člověka. Lze rozdat či promítnout, důraz na využití ICT.
Klíčová slova:	biologie, kosterní soustava, kosti, nemoci kosterní soustavy
Druh učebního materiálu:	Pracovní list

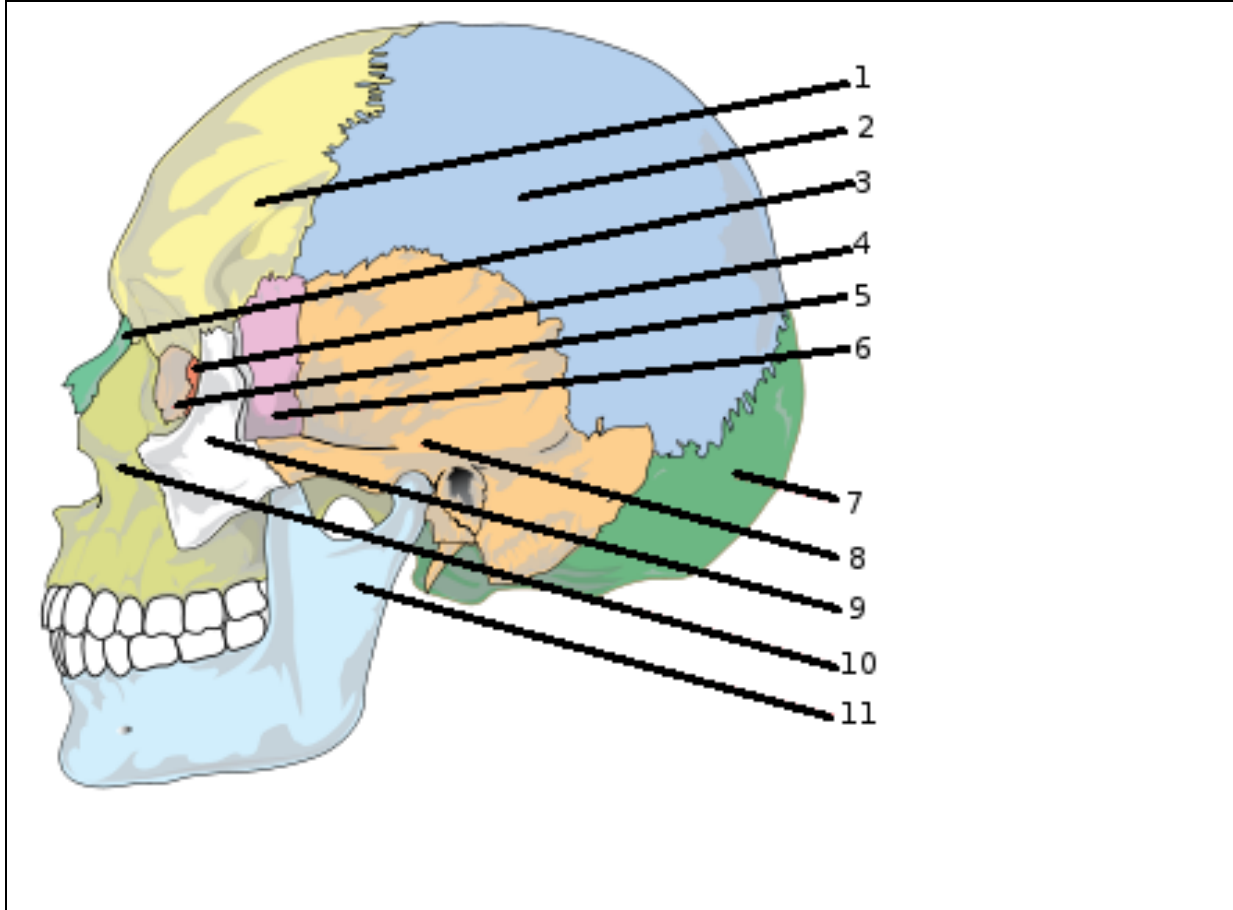
KOSTERNÍ SOUSTAVA

Téma: Pracovní list – Lebka - boční pohled

Autor: Mgr. Eva Lopatová

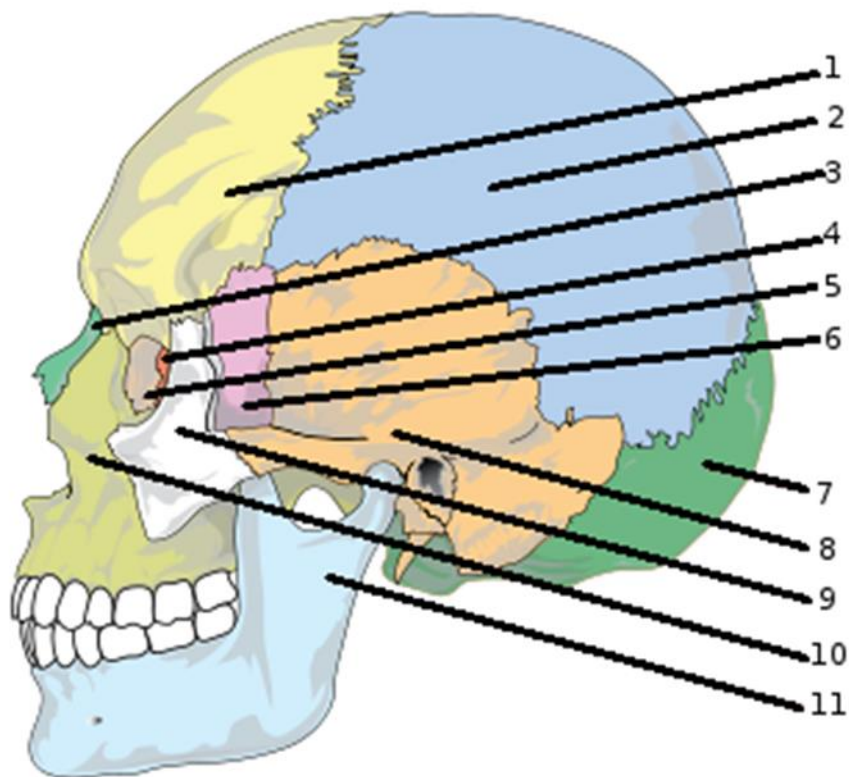
PL-KOSTERNÍ SOUSTAVA 07/20-ZADÁNÍ

1) Popište kosti lebky česky, latinsky, německy, anglicky. Vyhledejte na internetu termíny v cizích jazycích.



	český název	latinský název	anglický název	německý název
1				
2				
3				
4				
5				
6				
7				
8				
9				
10				
11				

PL-KOSTERNÍ SOUSTAVA 07/20-ŘEŠENÍ



[1]

	český název	latinský název	anglický název	německý název
1	kost čelní	os frontale	the frontal bone	das Stirnbein
2	kost temenní	os parietale	the parietal bone	das Scheitelbein
3	kost nosní	os nasale	the nasal bone	das Nasenbein
4	kost čichová	os ethmoidale	the ethmoid bone	das Siebbein
5	kost slzní	os lacrimale	the lacrimal bone	das Tränenbein
6	kost klínová	os sphenoidale	the sphenoid bone	das Keilbein
7	kost týlní	os occipitale	the occipital bone	das Hinterhauptbein
8	kost spánková	os temporale	the temporal bone	das Schläfenbein
9	kost lící	os zygomaticum	the zygomatic bone	das Jochbein
10	horní čelist	maxilla	maxilla	der Oberkiefer
11	dolní čelist	mandibula	mandible	der Unterkiefer oder die Kinnlade

ZDROJE:

cit. [2012-08-23]. Dostupný pod licencí Public domain na WWW:

<<http://slovník.seznam.cz/>> [pro odborné termíny v německém a anglickém jazyce]

cit. [2012-08-23]. Dostupný pod licencí Public domain na WWW:

<<http://de.wikipedia.org>> [pro odborné termíny v německém jazyce]

cit. [2012-08-23]. Dostupný pod licencí Public domain na WWW:

<<http://en.wikipedia.org>> [pro odborné termíny v anglickém jazyce]

cit. [2012-08-23]. Dostupný pod licencí Public domain na WWW:

<<http://latinsky-slovník.latinsky.cz/cesko-latinsky/>> [pro odborné termíny v latinském jazyce]

[cit. 2012-08-23]. Dostupný pod licencí Public domain na WWW:

<http://commons.wikimedia.org/w/index.php?title=File:Human_skull_side_bones_numbered.svg&page=1> [1]