



budova Palachova 35

Vyšší odborná škola zdravotnická a Střední škola zdravotnická,

Ústí nad Labem, Palachova 35, příspěvková organizace



budova Moskevská 52



pozvánka

na schůzku rodičů žáků budoucích prvních ročníků a jejich pedagogů pro školní rok 2019/2020

datum konání: **24. června 2019 od 16:30 hod.**
místo konání: budova školy v Palachově ulici č. 35, v tělocvičně
obor vzdělání: **78-42-M/04 Zdravotnické lyceum**

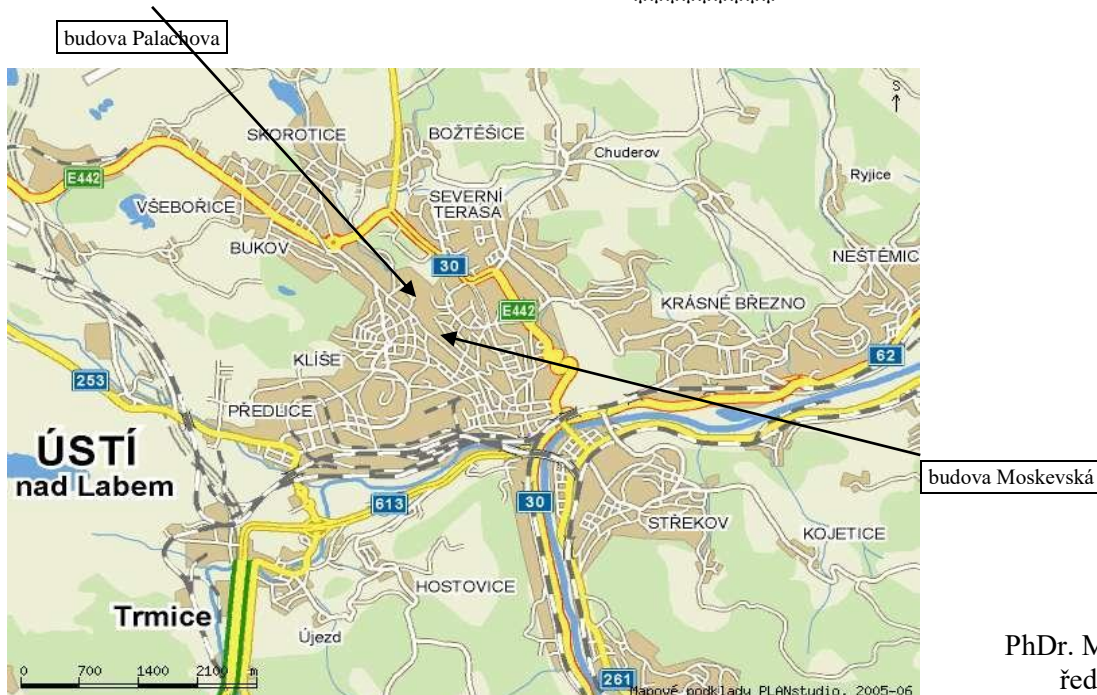
PROGRAM:

1. Společné jednání školy a rodičů

- 1.1 Představení vedení školy, třídních učitelů, vyučujících, výchovného poradce a školního psychologa, metodika primární prevence
- 1.2 Sdělení obecných náležitostí týkajících se zahájení vzdělávání na střední škole i předpokladů vzdělávání ve vyšších ročnících, odborná praxe, ukončení vzdělávání, požadavky školy
- 1.3 Přípomínky a dotazy rodičů

2. Jednání rodičů s třídními učiteli ve třídách

- 2.1 Osobní jednání třídních učitelů s rodiči, konkretizace obecných náležitostí, seznámení se školním řádem, podpisové vzory omluvných listů, klasifikační arch, učebnice, učební pomůcky, ochranné pomůcky apod.
- 2.2 Informace o konání Go-programu na začátku školního roku
- 2.3 Seznámení rodičů s prostorami školní budovy – učebny, odborné učebny, laboratoře, knihovna, studovna, infocentrum pro žáky (internet zdarma), tělocvična, posilovna



PhDr. Miroslava Zoubková,
ředitelka školy v.r.